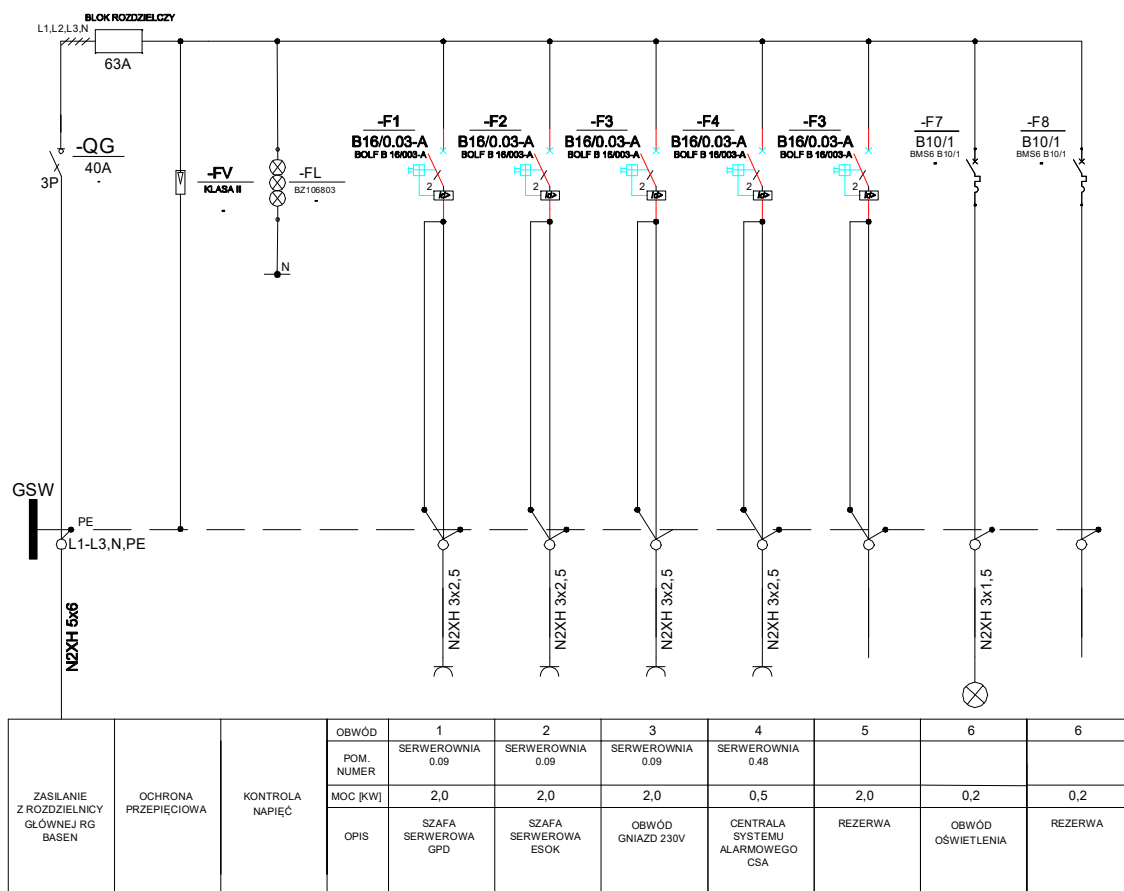


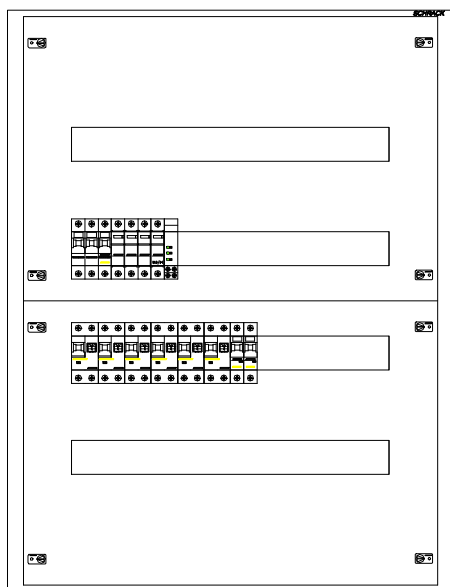
# Schemat tablicy rozdzielczej Tser



## OCHRONA PRZED PORAŻENIEM PRĄDEM ELEKTRYCZNYM PRZY DOTYKU :

BEZPOŚREDNIM:  
POŚREDNIM:  
OCHRONA UZUPEŁNIAJĄCA:

IZOLACJA CZĘŚCI CZYNNYCH  
SAMOCZYNNE WYŁĄCZENIE ZASILANIA  
WYŁĄCZNIKI RÓŻNOCIOWOPRĄDOWE  
POŁĄCZENIA WYRÓWNAWCZE



Obudowa podtynkowa z drzwiami pełnymi 4x24  
wymiary: 588x770x136

## PROJEKT WYKONAWCZY



PRACOWNIA ARCHITEKTONICZNA PIOTR DOMINICZAK

data:  
maj 2018r.

BUDOWA PRZYSZKOLNEJ KRYTEJ PŁYWAŁNI pn.  
"DOLNOŚLĄSKI DELFINEK"  
ORAZ CENTRUM FITNESS PRZY SZKOLE W ŻMIGRÓDZIE  
NA UL. SIENKIEWICZA

rys. nr

IE-15

INWESTOR:

GINA ŻMIGRÓD  
Plac Wojska Polskiego 2-3  
55-140 ŻMIGRÓD

LOKALIZACJA:

ŻMIGRÓD ul. Sienkiewicza  
dz. nr 43, 1/1, 1/3 - obr. 0001Żmigród, ark.13  
jedn. ewid.:0022006\_4 Żmigród-Miasto

SCHEMAT TABLICY ROZDZIELCZEJ - Tser

skala

BRANŻA:

ELEKTRYCZNA

PROJEKTANT:

mgr inż. Wojciech Gąsiorek  
nr ewid. WKP/0392/PWOE/12  
upr. budowlane do projektowania i kierowania robotami  
budowlanymi bez ograniczeń w specjalności instalacyjnej w zakresie  
sieci, instalacji i urządzeń elektrycznych i elektroenergetycznych

SPRAWDZAJĄCY:

mgr inż. Krzysztof Kazimierz Just  
nr ewid. WKP/0175/POOE/09  
uprawnienia budowlane do projektowania bez ograniczeń w  
specjalności instalacyjnej w zakresie sieci, instalacji i urządzeń  
elektrycznych i elektroenergetycznych

ASYSTENT  
PROJEKTANTA:

mgr inż. Adam Niezgódka